

AzuRe014A



Descrição: Azulejos, provavelmente de final do século XVI ou princípio do século XVII, descobertos numa escadaria soterrada na Igreja da Graça em Lisboa e que se encontra forrada a azulejo branco e azul com decoração axadrezada.

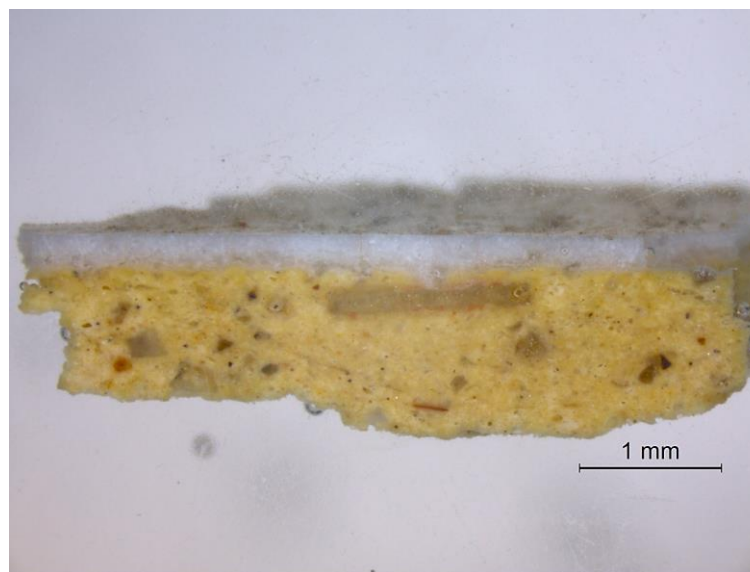
Amostras: Secção polida em depósito no *Museu Nacional do Azulejo* em Lisboa.

Índice

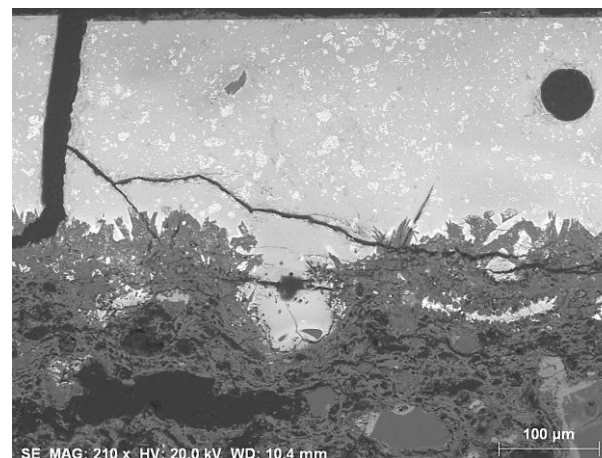
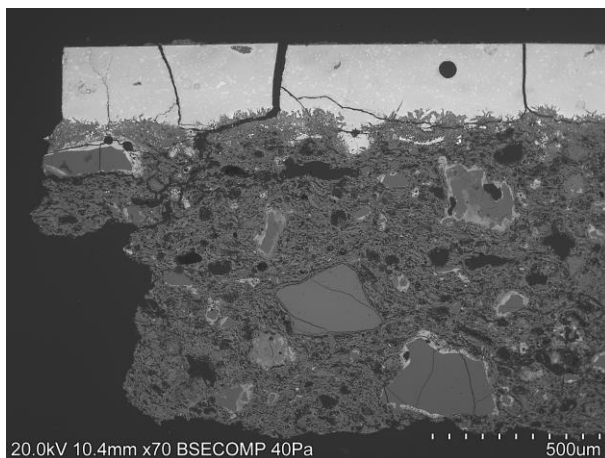
- **Caracterização Morfológica**
 - ✓ Imagens de microscopia ótica (OM)
 - ✓ Imagens de microscopia electrónica (SEM)
- **Caracterização Química/Mineralógica**
 - ✓ Análise por SEM/EDS

AzuRe014A



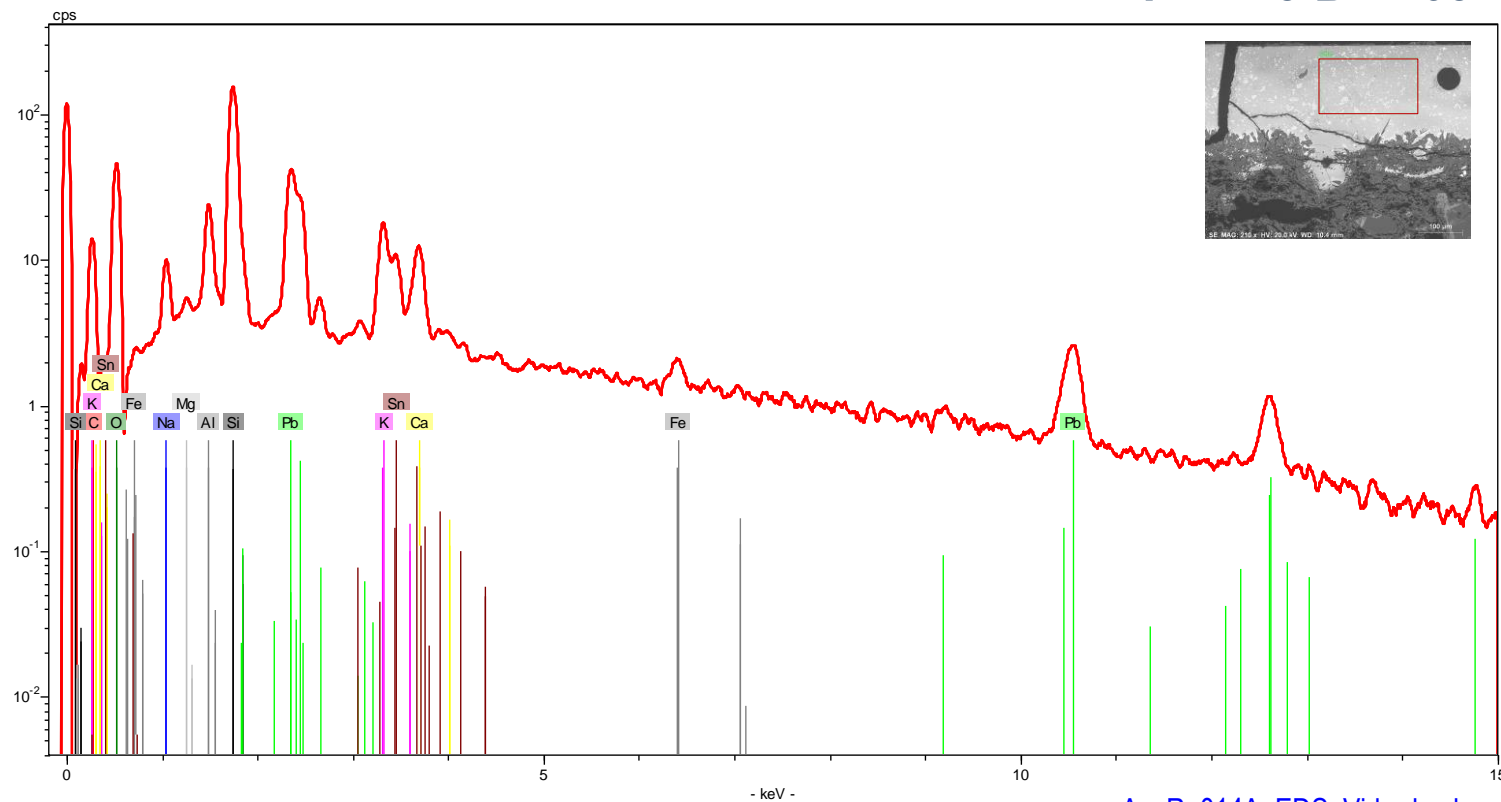


Equipamento: Lupa binocular Leica M205 C com câmara acoplada Leica DFC295.



Equipamento: Microscópio eletrónico de varrimento HITACHI 3700N acoplado a um espectrómetro de energia dispersiva de raios-X Bruker Xflash 5010.

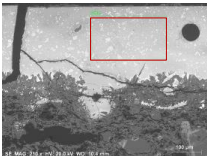
VIDRADO BRANCO



[AzuRe014A EDS Vidrado.xls](#)

Equipamento: Microscópio eletrónico de varrimento HITACHI 3700N acoplado a um espectrómetro de energia dispersiva de raios-X Bruker Xflash 5010.

Composição química (% m/m)*

Área Analisada	Na	Mg	Al	Si	K	Ca	Fe	Co	As	Sn	Pb
	3,11	0,53	4,97	29,20	6,02	3,15	1,72	--	--	8,94	42,36
vidrado branco											

* - Os valores apresentados na tabela correspondem às percentagens mássicas dos elementos detetados na amostra, não considerando o **teor de oxigénio** e normalizados a 100% ([ver aviso](#)).

Equipamento: Microscópio eletrónico de varrimento HITACHI 3700N acoplado a um espectrómetro de energia dispersiva de raios-X Bruker Xflash 5010.